

Guía de síntomas y daños del roya lineal amarilla del trigo (*Puccinia striiformis* f. *sp. tritici*)



eurowheat, s/a



Lerenius, 2016



GOBIERNO DE
MÉXICO

AGRICULTURA
SECRETARÍA DE AGRICULTURA Y DESARROLLO RURAL

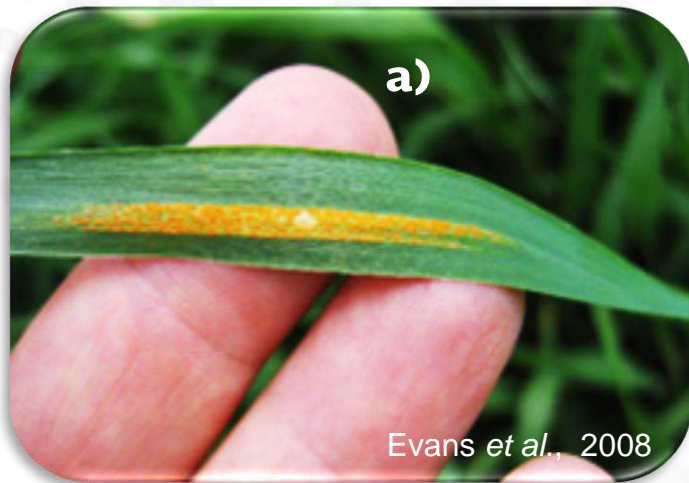


SENASICA
SERVICIO NACIONAL DE SANIDAD,
INOCUIDAD Y CALIDAD AGROALIMENTARIA

Roya lineal amarilla del trigo (*Puccinia striiformis* f. sp. *Triticci*)

Generalidades

La roya amarilla es una enfermedad fúngica, cuyos síntomas se expresan principalmente en el follaje de trigo y triticale. Los síntomas pueden presentarse una semana después de la infección (a) y si las condiciones climáticas son favorables puede propagarse rápidamente en variedades susceptibles de trigo (b). Este hongo se puede encontrar en las hojas y en la espiga de la planta.



Esta enfermedad se expresa como pústulas, de color amarillo brillante a naranja, que se desarrollan en hileras a lo largo de la hoja, de ahí su nombre en inglés como “stripe rust” y yellow rust.



Roya lineal amarilla del trigo (*Puccinia striiformis* f. sp. *Triticī*)

Identificación en campo

Los primeros focos se notan como pequeños manchones en la parcela. Las plantas se observan amarillentas o cloróticas



Roya lineal amarilla del trigo (*Puccinia striiformis* f. sp. *Tritici*)

Síntomas en la hoja

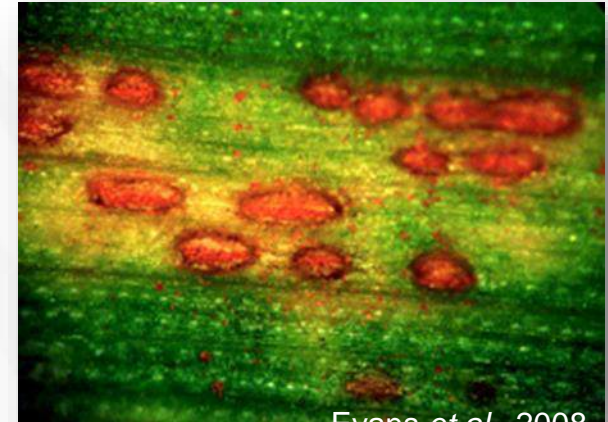
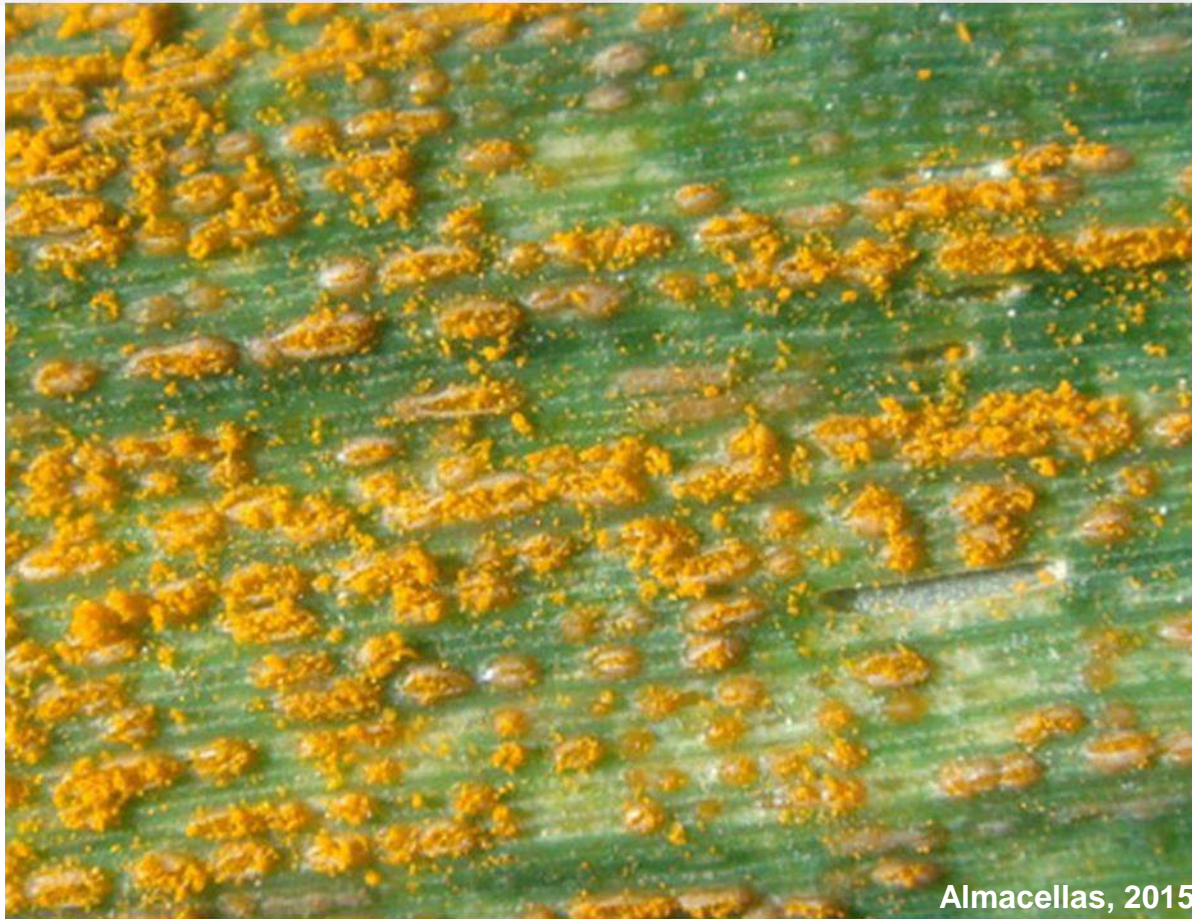
Se observan pústulas de color amarillo alineadas a las nervaduras de la hoja



Roya lineal amarilla del trigo (*Puccinia striiformis* f. sp. *Triticici*)

Síntomas en la hoja

Conforme avanza la enfermedad, las pústulas se tornan de color anaranjado, las cuales se rompen, liberando un polvo naranja-amarillento, que son las esporas



Roya lineal amarilla del trigo (*Puccinia striiformis* f. sp. *Tritici*)

Síntomas en la hoja

En infecciones severas las pústulas se desarrollan en toda la superficie foliar. Esto ocasiona el secado de la hoja



Roya lineal amarilla del trigo (*Puccinia striiformis* f. sp. *Tritici*)

Síntomas



En ocasiones puede atacar el tallo y la espiga



En variedades susceptibles de trigo, *P. striiformis* f.sp. *tritici* puede atacar completamente el cultivo.

Roya lineal amarilla del trigo (*Puccinia striiformis* f. sp. *Tritici*)

Síntomas

Cuando se incrementa la temperatura o durante las últimas etapas de crecimiento del cultivo, el crecimiento del hongo es menor, sin embargo, desarrolla unas puntuaciones de color oscuro o negro sobre las hojas



Fuentes consultadas

Almacellas G. J., Sánchez F. A. 2015. La roya amarilla del trigo: características, situación actual y claves para el control. En línea: <http://www.interempresas.net/Grandes-cultivos/Articulos/131497-La-roya-amarilla-del-trigo-caracteristicas-situacion-actual-y-claves-para-el-control.html>. Fecha de consulta: febrero-2017.

CAG, 2014. Folleto de roya lineal amarilla en trigo *Puccinia striiformis* f. sp. *tritici*. En línea: http://www.asajacyl.com/extras/leon/informes/INFORMES_2014/D%CDPTICO_ROYA.pdf. Fecha de consulta: febrero-2017.

Chen, X. M. 2005. Epidemiology and control of stripe rust (*Puccinia striiformis* f. sp. *tritici*) on wheat. *Can. J. Plant Pathol.* En línea: <https://naldc.nal.usda.gov/naldc/download.xhtml?id=19970&content=PDF> Fecha de consulta: febrero-2017.

Eurowheat. 2016. STRIPE RUST. Fact sheet. En línea: <http://eurowheat.au.dk/pathogens/stripe-rust/>. Fecha de consulta: Febrero de 2017.

Evans K, C. Israelsen, J. Barnhill, and Mike Pace. 2008. Wheat Stripe Rust (*Puccinia striiformis* f. sp. *tritici*). Fact sheet. Utah State University. En línea: <http://utahpests.usu.edu/IPM/htm/field-crops/insects-and-diseases/wheat-stripe-rust>. Fecha de consulta: Febrero de 2017.

Marsalis M. A., Goldberg N. P. 2016. Leaf, Stem, and Stripe Rust Diseases of Wheat. En línea: http://aces.nmsu.edu/pubs/_a/A415/. Fecha de consulta: febrero-2017

Informes con el Comité de Sanidad Vegetal de su estado o directamente a Emergencia fitosanitaria del Programa de Vigilancia Epidemiológica Fitosanitaria (PVEF) al teléfono 01 (800) 987 9879 o al correo electrónico: **alerta.fitosanitaria@senasica.gob.mx**

Para mayor información consultar las páginas:

www.gob.mx/agricultura

www.gob.mx/senasica



AGRICULTURA

SECRETARÍA DE AGRICULTURA Y DESARROLLO RURAL



SENASICA

SERVICIO NACIONAL DE SANIDAD,
INOCUIDAD Y CALIDAD AGROALIMENTARIA



**GOBIERNO DE
MÉXICO**



Septiembre de 2019